



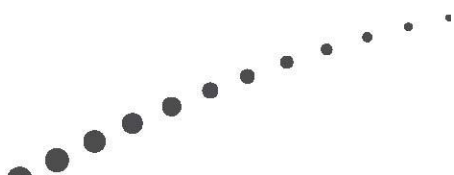
PoC标准化实施指南

附录

PC root证书的导入

版本：1.0

www.citrix.com



修正历史

第 1 章 基本过程和概念.....

第 2 章 导入 root 证书（根证书）

产品版本

2

3

3

10

修正历史

修正	改变说明	更新者	日期
V1.0	新建	陈余南、李申君、 孙凌、杨华	2014年7月11日

第1章 基本过程和概念

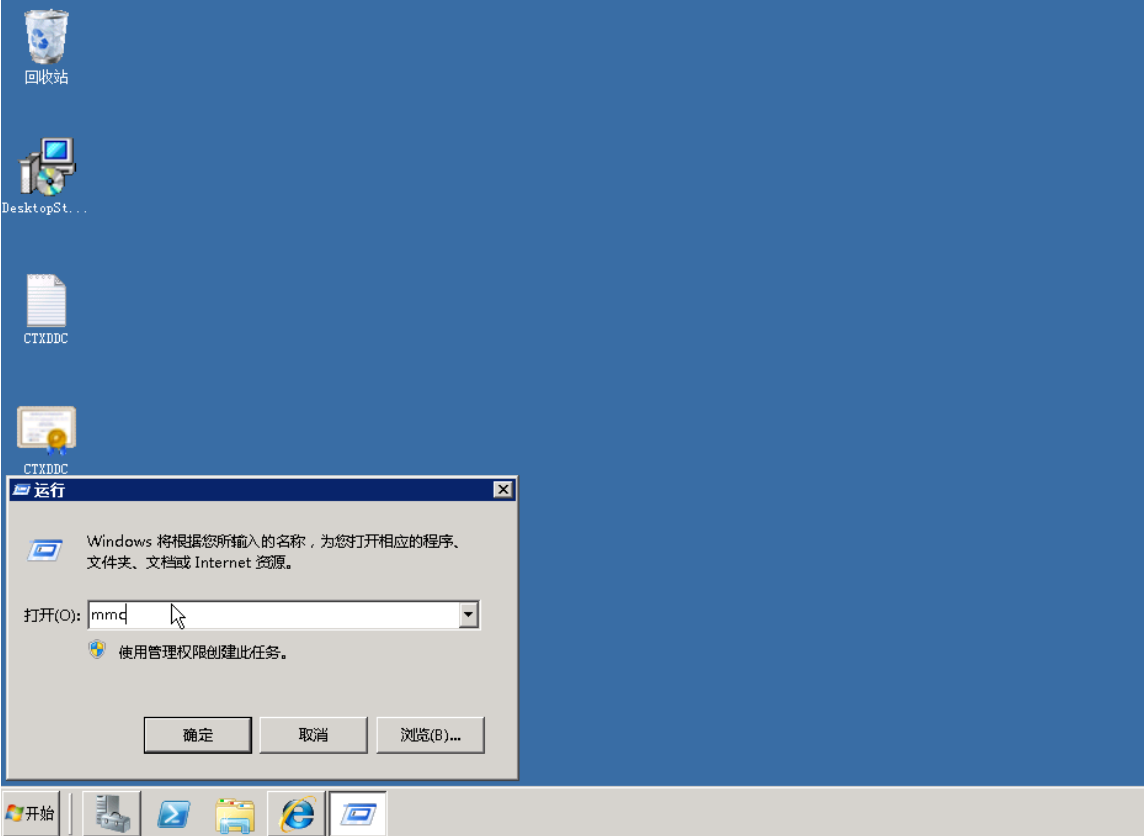
服务器证书是专门用来作为用户与服务器之前相互信任的一个重要凭证，在我们生活中，最常用到的场景就是：网上支付等。而 Citrix XenDesktop、XenApp 的交付场景中，也是非常类似的场景。因为在广域网的环境中没有一个受信任的证书，那么信息的安全保证就会变的极为脆弱。

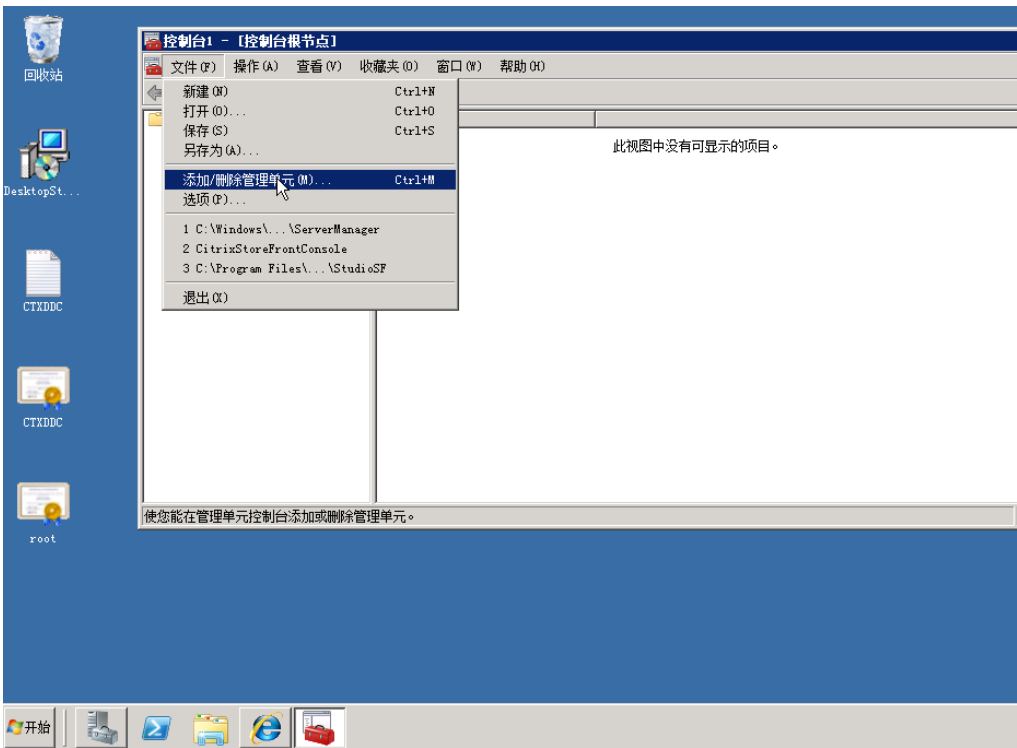
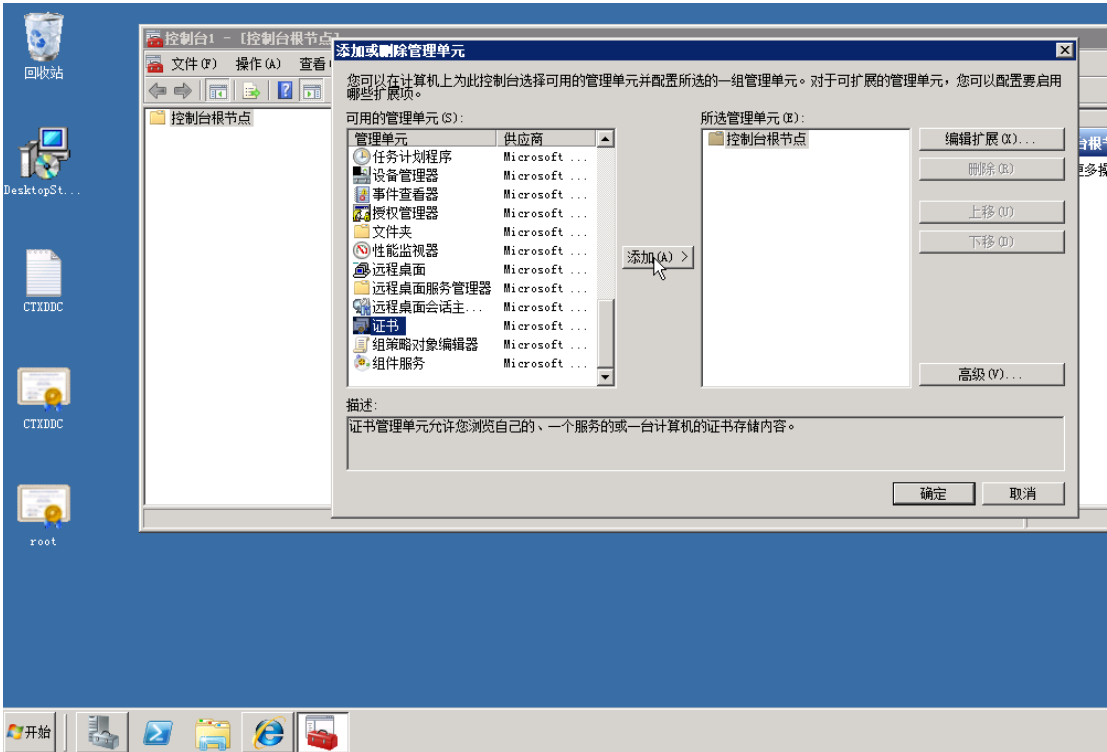
所以我们的交付场景中一定需要一张证书并且测试用设备一定需要信任这张证书的颁发机构的根证书。如果证书不信任，XenDesktop、XenApp 的接入请求将会被拒绝。。

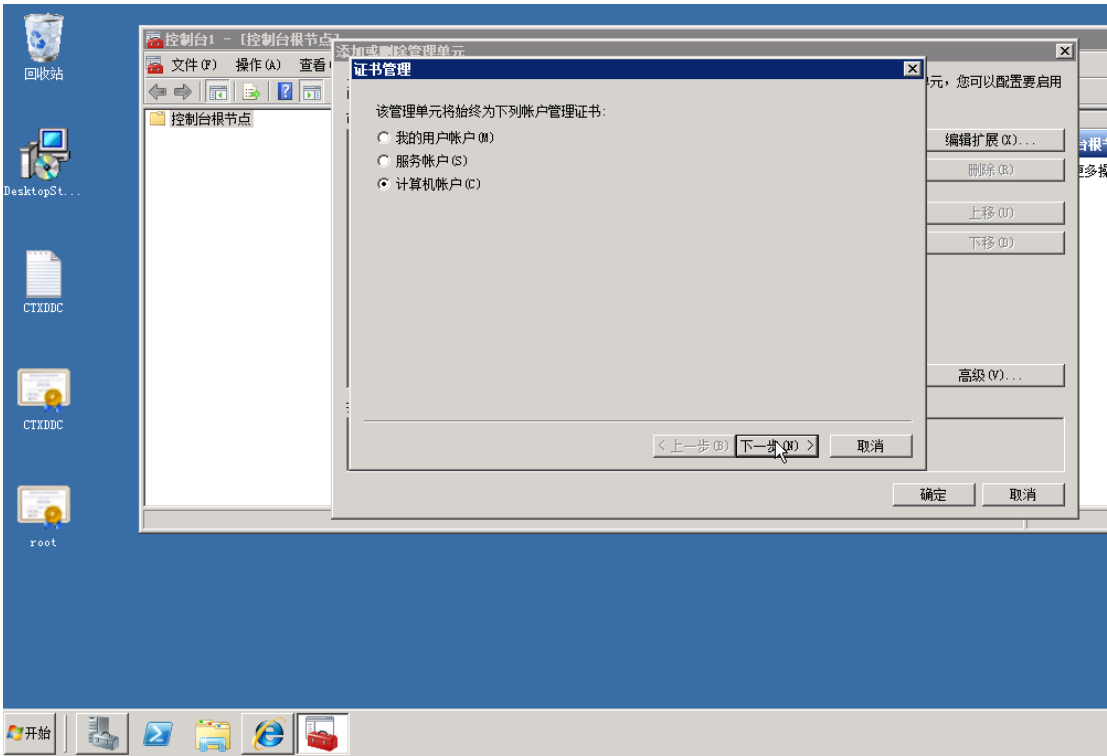
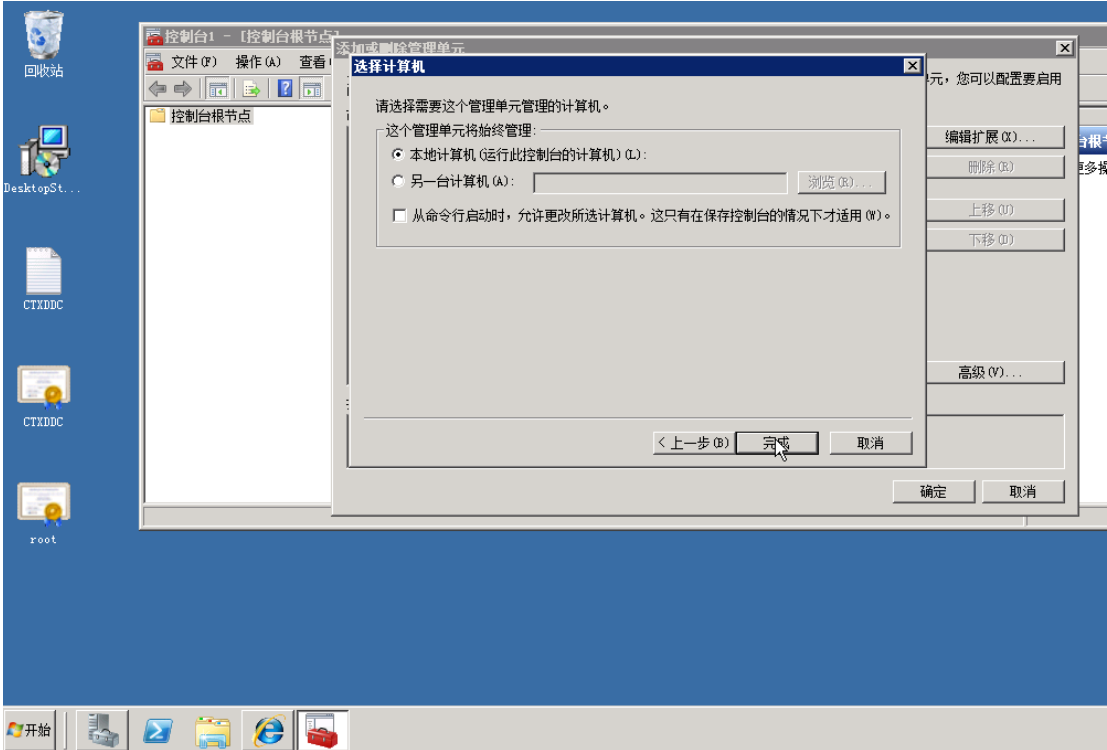
而由于受信任证书需要从三方授权机构如 <http://www.verisign.com/> 机构购买，虽然这也是推荐的做法，但作为测试环境，我们可以通过 Windows CA 生成的证书，暂时替代这些三方机构的证书，用来进行测试。

关于数字证书的概念，请参考：<http://baike.baidu.com/view/16501.htm>

第2章 导入 root 证书（根证书）

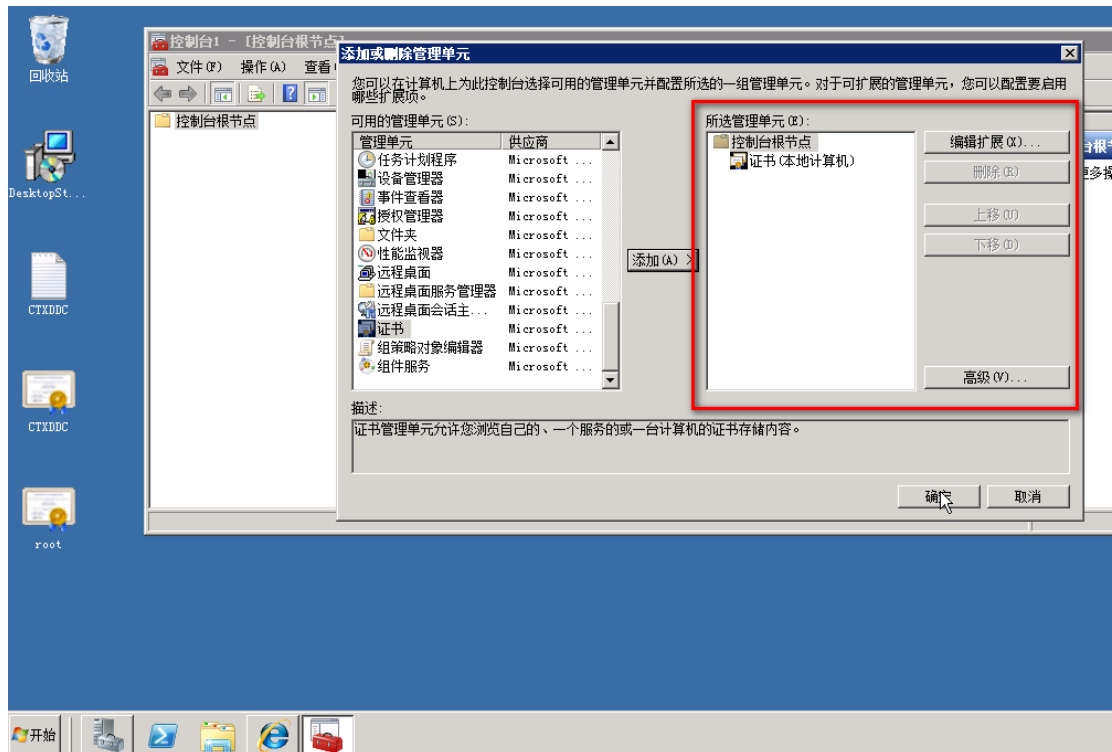
步骤	操作
1.	将根证书保存到桌面
2.	开始，运行，mmc 

步骤	操作
3.	<p>“添加/删除管理单元”</p>  <p>The screenshot shows the Citrix Management Console interface. The 'Add/Remove Management Units' menu option is highlighted in the 'Action' menu. The menu also lists other options like 'New', 'Open', 'Save', 'Save As', 'Options', and 'Exit'. The main pane displays a list of management units: 1 C:\Windows\...\ServerManager, 2 CitrixStoreFrontConsole, and 3 C:\Program Files\...\StudioSF. The status bar at the bottom indicates that management units can be added or removed from the console.</p>
4.	<p>找到“证书”管理单元，点击“添加”</p>  <p>The screenshot shows the 'Add/Remove Management Units' dialog box. The 'Certificates' management unit is selected in the 'Available Management Units' list. The 'Add' button is highlighted. The dialog box also shows the 'Selected Management Units' list, which currently contains 'Control Console Root Node'. The 'Description' field at the bottom states: '证书管理单元允许您浏览自己的、一个服务的或一台计算机的证书存储内容。' (Certificate management unit allows you to browse your own, a service's, or a computer's certificate store content.)</p>

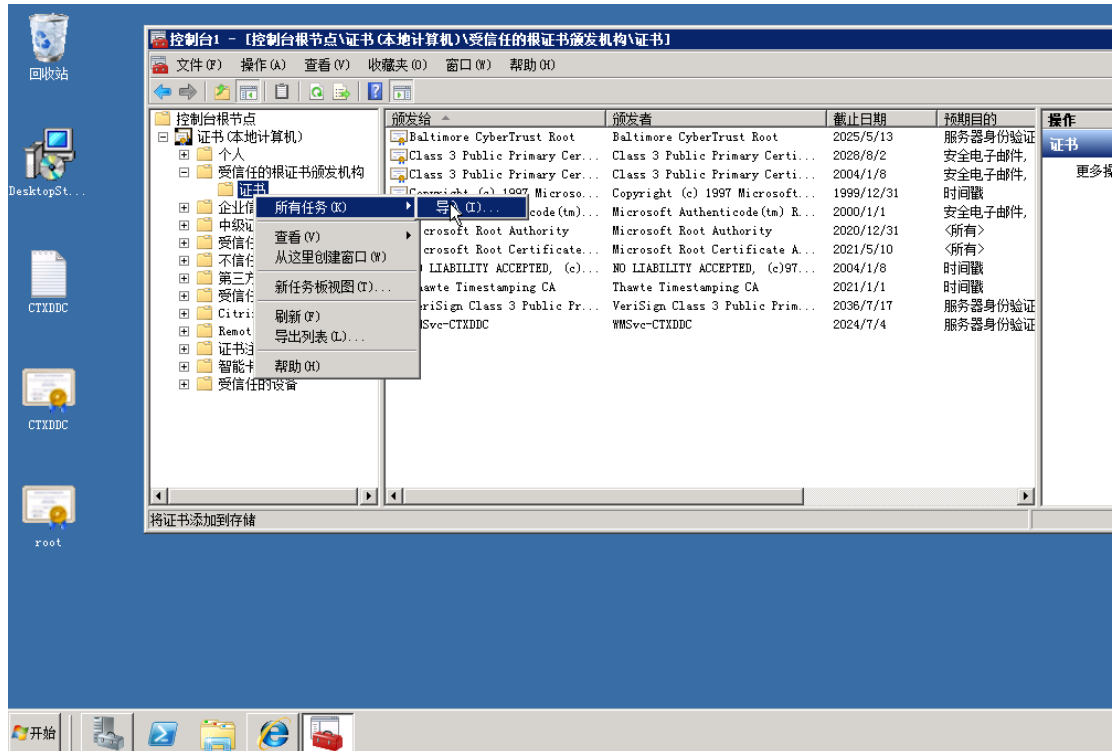
步骤	操作
5.	<p>选择“计算机账户”，下一步</p> 
6.	<p>选择“本地计算机”，完成</p> 

步骤 操作

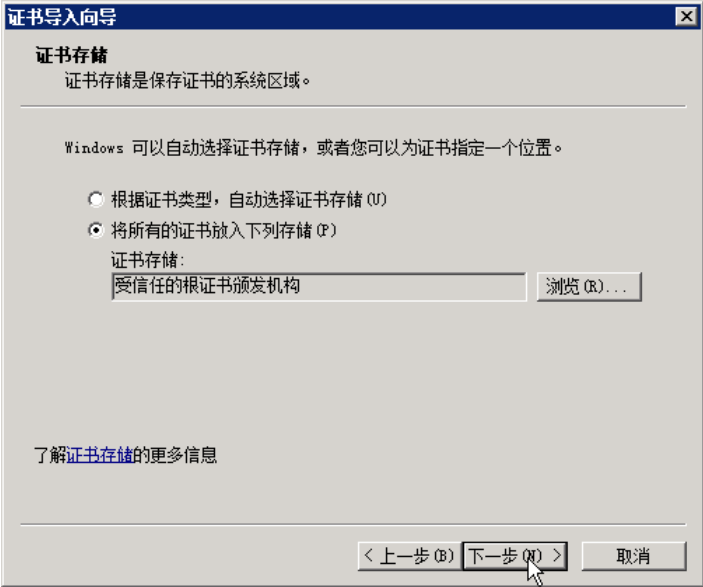

7. 还未结束。
确认右边“所选管理单元”中正确导入了“证书”管理单元，确定



8. 打开证书，受信任的根证书颁发机构，右键点击证书，所有任务，导入



步骤	操作
9.	<p>下一步</p> 
10.	<p>浏览找到 root.cer</p> 

步骤	操作
11.	<p>“将所有的证书放入下列存储”，受信任的根证书颁发机构</p> 
12.	<p>完成</p> 

步骤

操作

13.

导入成功

控制台根节点 - [控制台根节点\证书(本地计算机)\受信任的根证书颁发机构\证书]

文件(F) 操作(A) 查看(V) 收藏夹(O) 窗口(W) 帮助(H)

颁发给	颁发者	截止日期	预期目的
Baltimore CyberTrust Root	Baltimore CyberTrust Root	2025/5/13	服务器身份验证
Class 3 Public Primary Cer...	Class 3 Public Primary Certi...	2028/8/2	安全电子邮件,
Class 3 Public Primary Cer...	Class 3 Public Primary Certi...	2004/1/8	安全电子邮件,
Copyright (c) 1997 Microso...	Copyright (c) 1997 Microsof...	1999/12/31	时间戳
Microsoft Authenticode(tm)...	Microsoft Authenticode(tm) R...	2000/1/1	安全电子邮件,
Microsoft Root Authority	Microsoft Root Authority	2020/12/31	<所有>
Microsoft Root Certificate...	Microsoft Root Certificate A...	2021/5/10	<所有>
NO LIABILITY ACCEPTED, (c)...	NO LIABILITY ACCEPTED, (c)97...	2004/1/8	时间戳
Thawte Timestamping CA	Thawte Timestamping CA	2021/1/1	时间戳
VeriSign Class 3 Public Pr...	VeriSign C...	2026/7/17	服务器身份验证
WMSvc-CTXDDC	WMSvc-CTXDDC	4/7/4	服务器身份验证

证书导入向导

导入成功。

确定

产品版本

产品	版本
XenDesktop	7.5
XenApp	7.5
XenServer	6.2 SP1
NetScaler	10.1